



**SALUD**

**Programa de Acción:**

# SINA VE

## Informe de Evaluación

1ER TRIM 2007

LUGAR	ENTIDAD	1. INDICE DE EVALUACION DEL SUABER(%)	2. INDICE DE EVALUACION DE RIVIVER(%)	3. INDICE DE EVALUACION DE TRANSMISIBIL(%)	4. INDICE DE EVALUACION DE NO TRANSMISIBIL(%)	5. MAGNITUD VECTORIAL	6. INDICE DE EVALUACION VECTORIAL DEL SINA VE(%)	
1	San Luis Potosí	89,16	100,00	89,92	99,55	49,35	93,26	
2	Hidalgo	91,11	100,00	88,28	98,11	49,14	92,87	
3	Jalisco	84,18	91,65	87,45	98,53	47,79	90,31	
4	Veracruz	92,64	100,00	75,29	99,38	47,66	90,07	
5	Baja California	80,79	100,00	84,24	100,00	47,18	89,17	
6	Tabasco	89,84	100,00	78,16	96,50	47,06	88,93	
7	Tamaulipas	88,68	100,00	76,44	95,68	46,45	87,78	
8	Nayarit	88,56	44,72	77,71	98,37	46,26	87,43	
9	Oaxaca	83,53	84,59	76,11	96,50	45,38	85,75	
10	Querétaro	85,51	100,00	74,17	93,73	45,21	85,44	
11	Quintana Roo	90,45	100,00	63,16	96,00	45,00	85,04	
12	Tlaxcala	74,41	100,00	75,57	99,35	44,73	84,53	
13	Sinaloa	82,30	91,65	76,23	93,25	44,71	84,50	
14	México	87,10	44,72	71,21	96,22	44,64	84,35	
15	Chihuahua	71,32	100,00	79,35	98,09	44,61	84,31	
16	Guanajuato	83,32	100,00	73,85	91,64	44,40	83,91	
17	Coahuila	81,60	65,66	68,56	98,45	44,02	83,19	
18	Morelos	85,04	100,00	65,15	93,43	43,80	82,78	
19	Colima	79,95	65,66	64,17	98,54	43,16	81,57	
20	Distrito Federal	92,65	44,72	78,29	75,88	43,15	81,55	
21	Yucatán	79,52	84,59	69,48	92,97	43,05	81,35	
22	Michoacán	83,87	91,65	65,36	88,99	42,60	80,50	
23	Durango	84,88	100,00	62,26	88,63	42,48	80,28	
24	Zacatecas	86,44	38,30	73,26	80,60	41,89	79,17	
25	Campeche	87,02	100,00	64,92	78,55	41,43	78,29	
26	Puebla	69,23	50,33	67,88	95,32	41,10	77,67	
27	Baja California Sur	72,89	100,00	72,62	82,52	40,81	77,13	
28	Nuevo León	75,93	100,00	75,81	75,75	40,65	76,82	
29	Sonora	84,81	58,50	72,60	74,04	40,61	76,75	
30	Aguascalientes	88,30	75,72	52,02	82,94	40,27	76,11	
31	Guerrero	54,77	100,00	77,26	85,34	39,53	74,70	
32	Chiapas	84,02	74,54	56,56	78,38	39,14	73,96	
	Nacional	82,54	83,00	63,59	87,87	41,72	78,85	
<b>PONDERACION</b>		<b>30%</b>	<b>10%</b>	<b>30%</b>	<b>30%</b>			

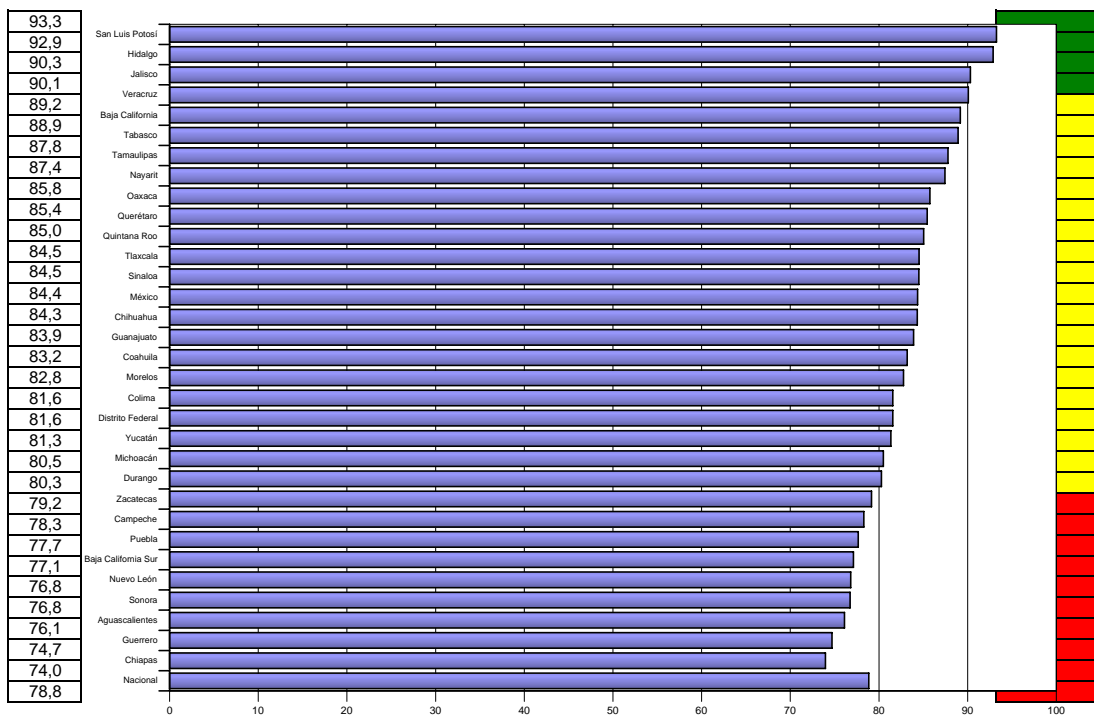
Categoría	Intervalo	Gradiente de evaluación
Sobresaliente	90.0 ≥ 100	
Satisfactorio	80.0 < 90.0	
Mínimo	60.0 < 80.0	
Precaño	< 60.0	

Fuente: SINA VE/CENA VECE/DGE/  
SISTEMAS ESPECIALES/DGE/SSA.

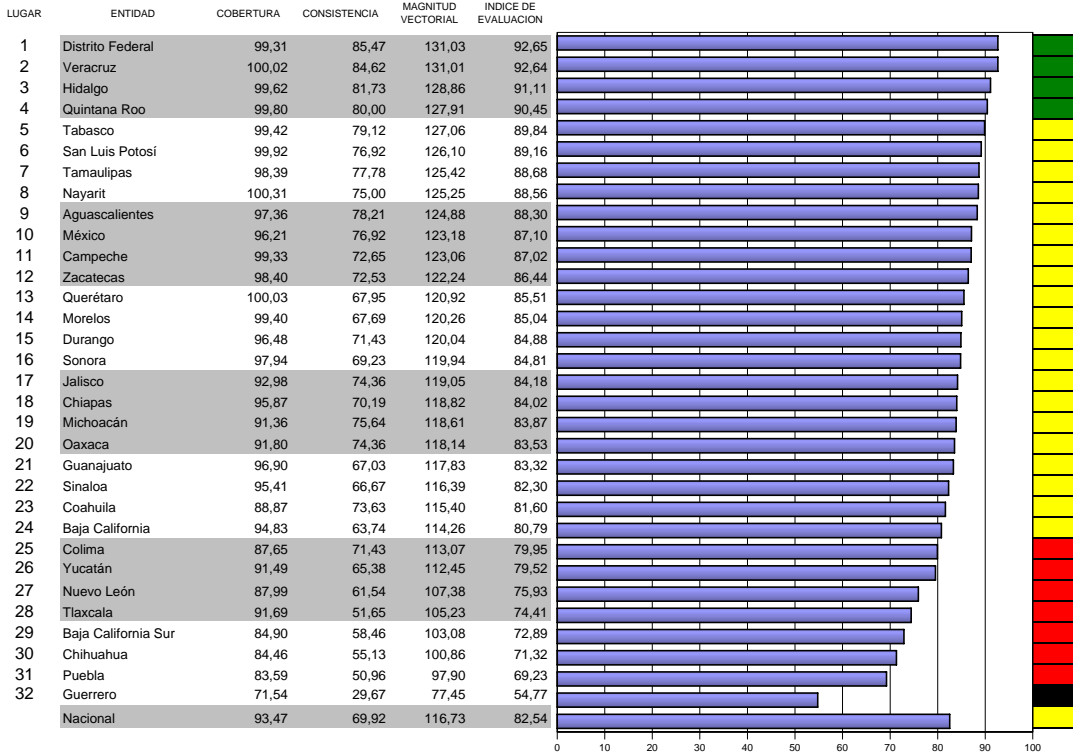
Fecha  
29/11/2007

# SINAVE

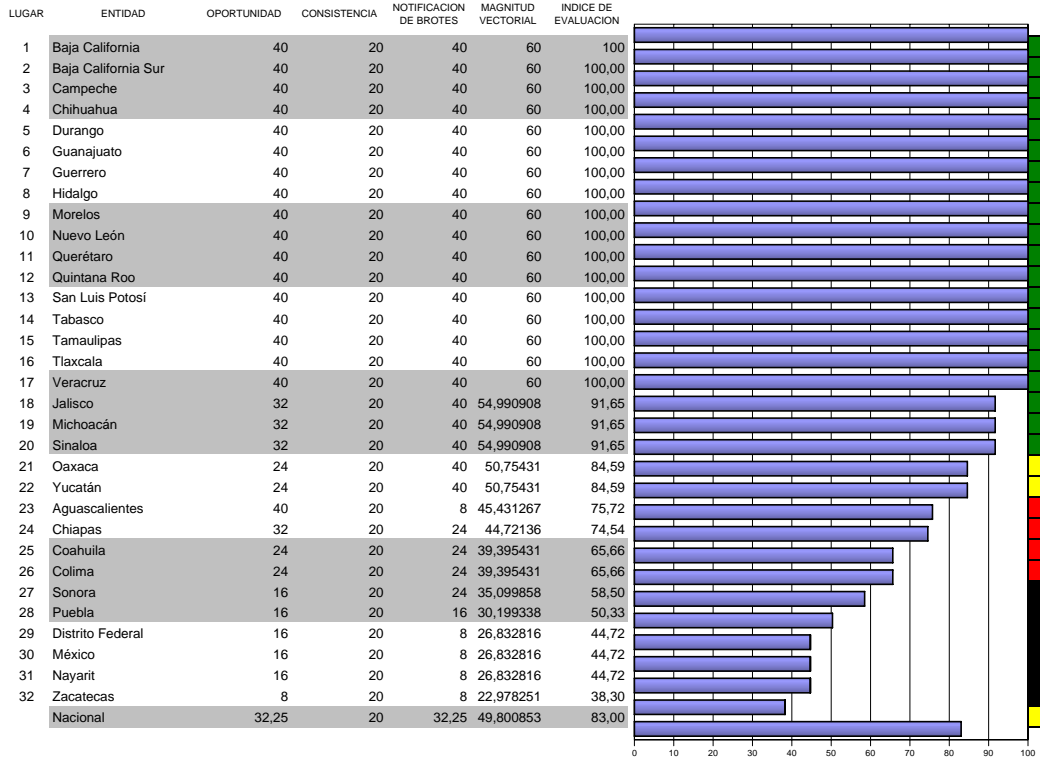
INDICE DE EVALUACION



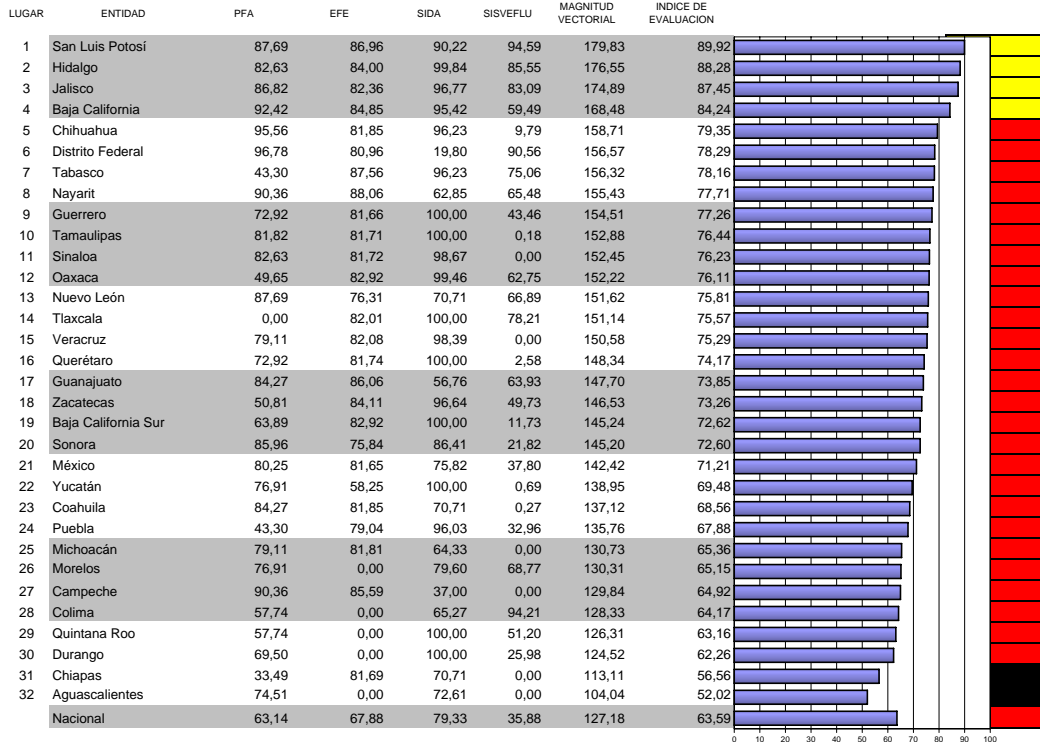
# SUAVE (Notificación Semanal de Casos Nuevos)



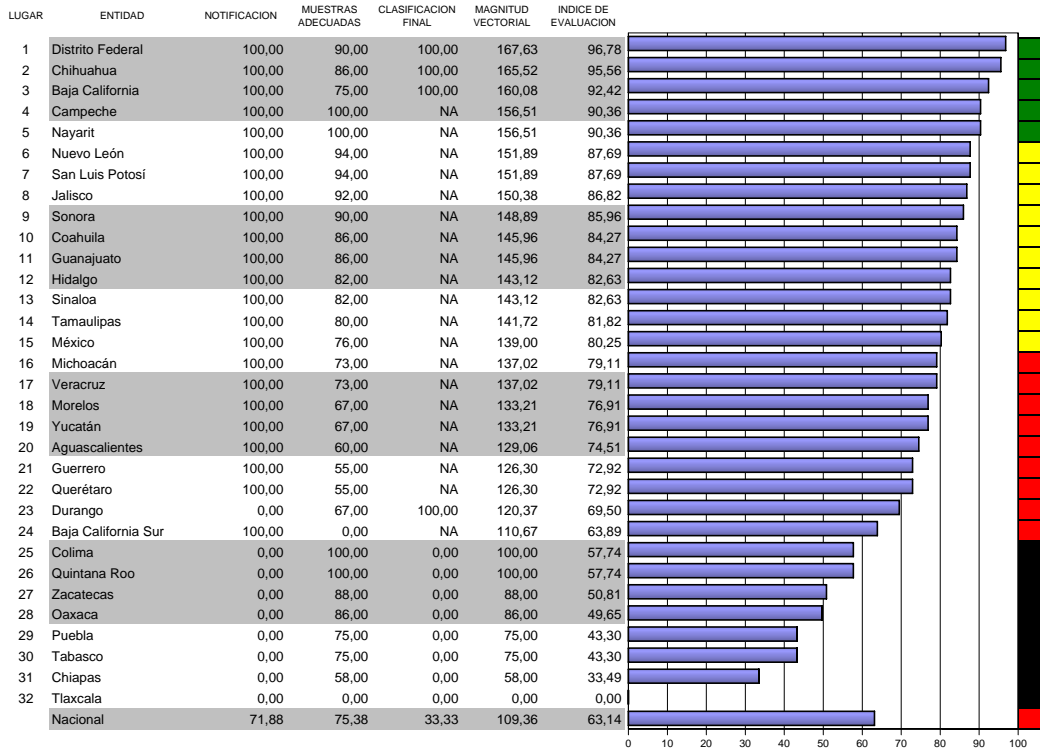
# RHOVE



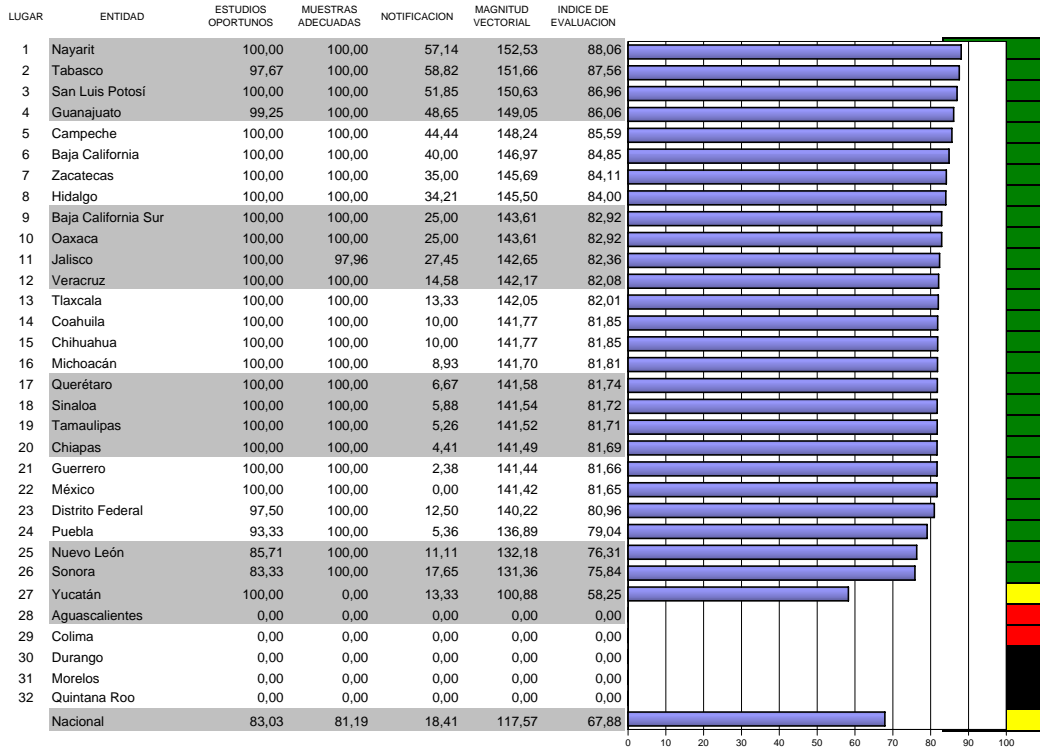
# TRANSMISIBLES



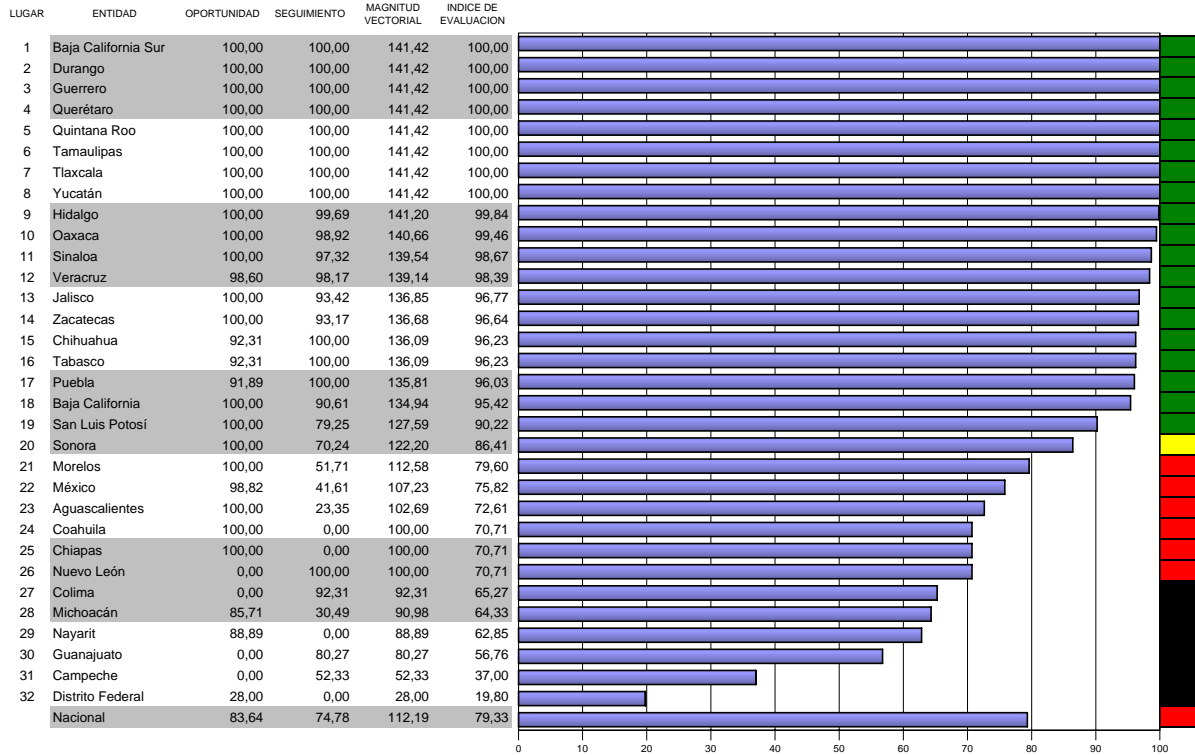
# PFA



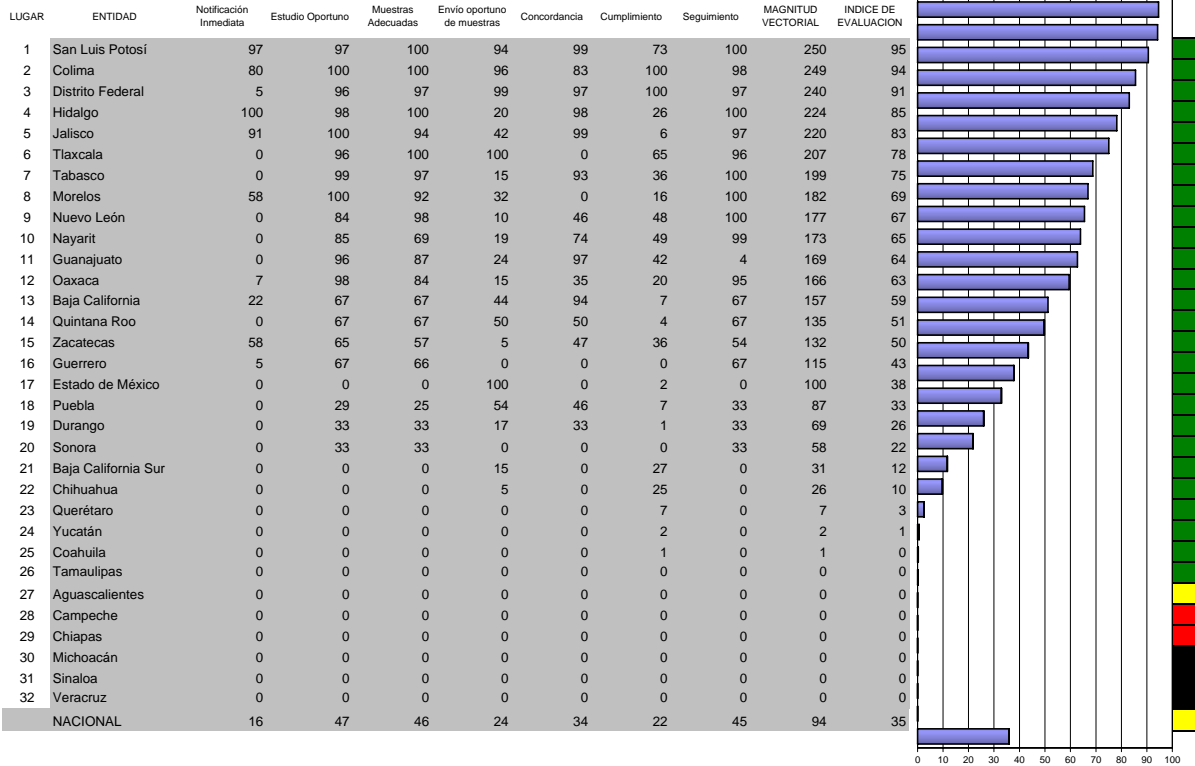
# EFE



# SIDA



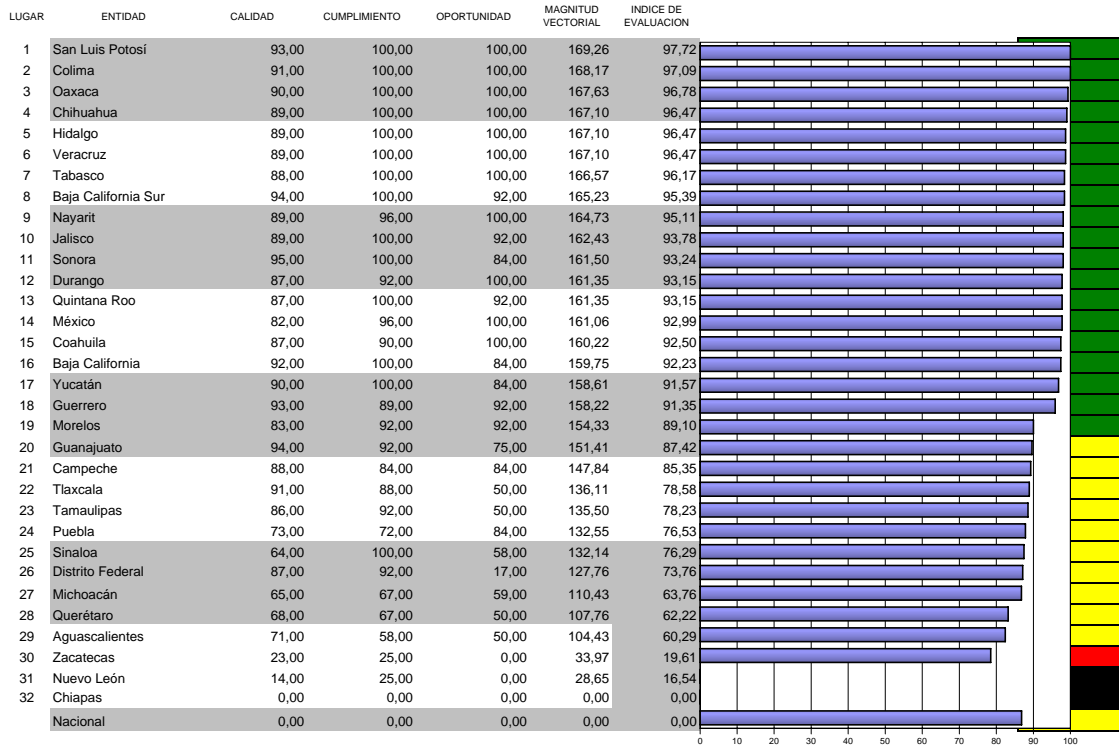
# SISVEFLU



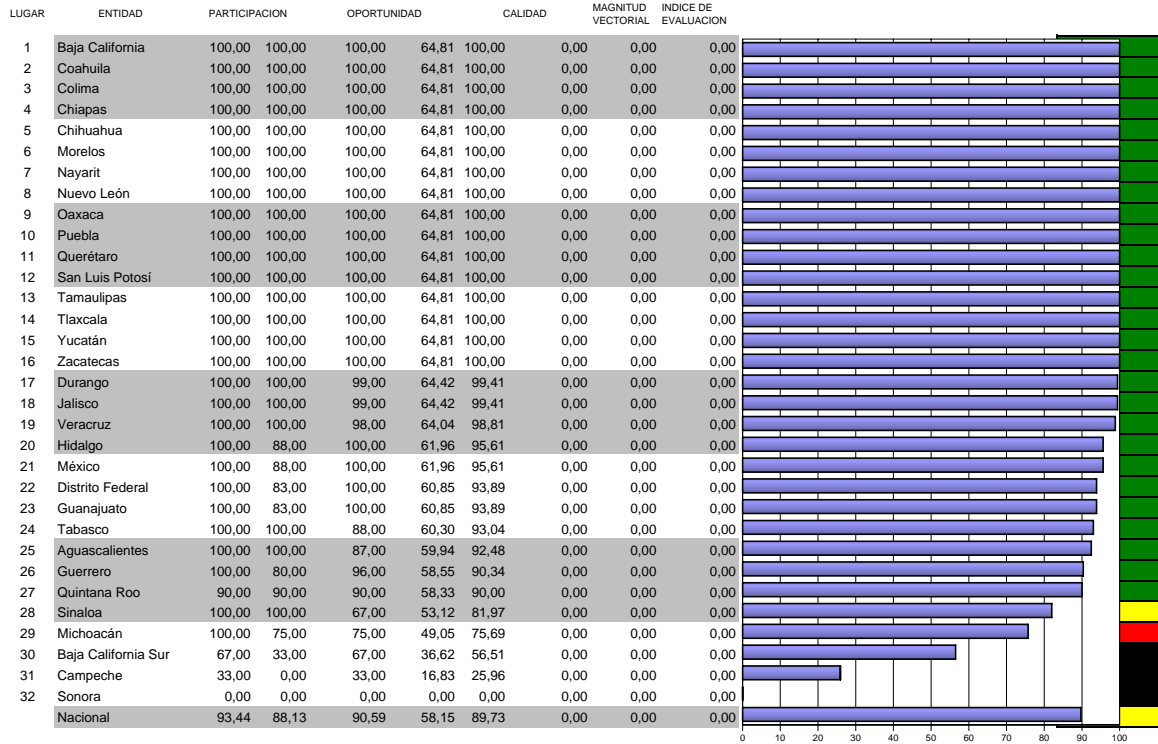
# NO TRANSMISIBLES



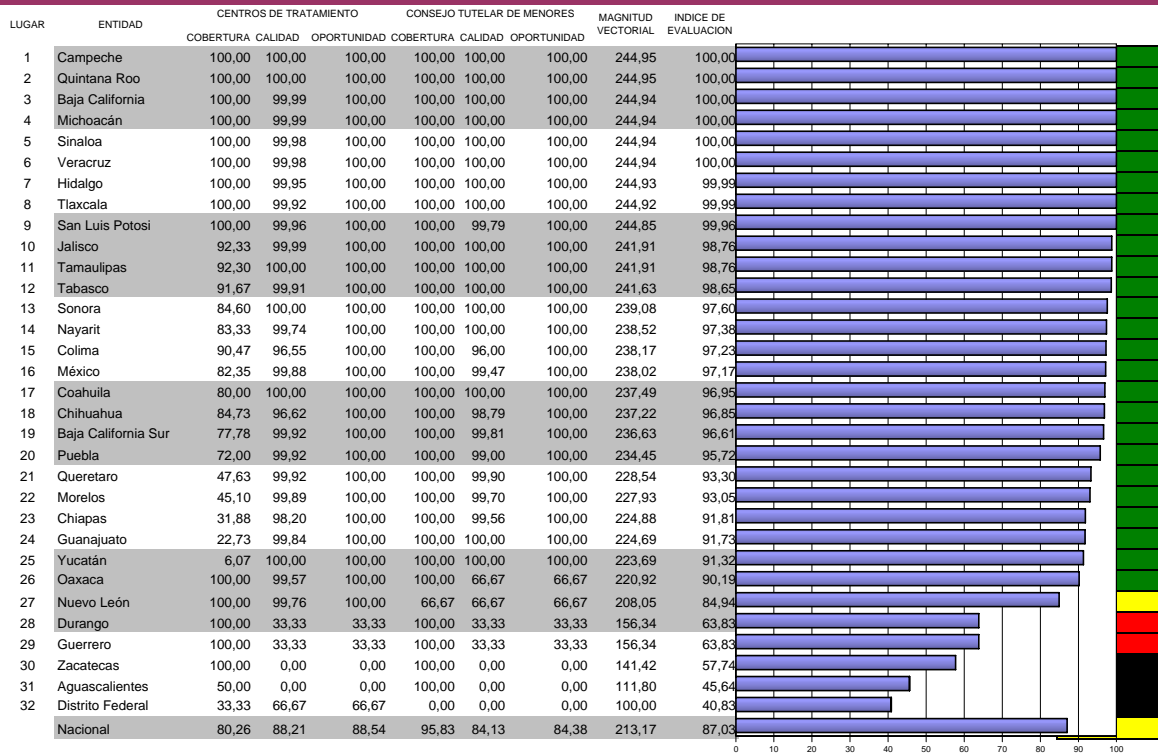
# DIABETES



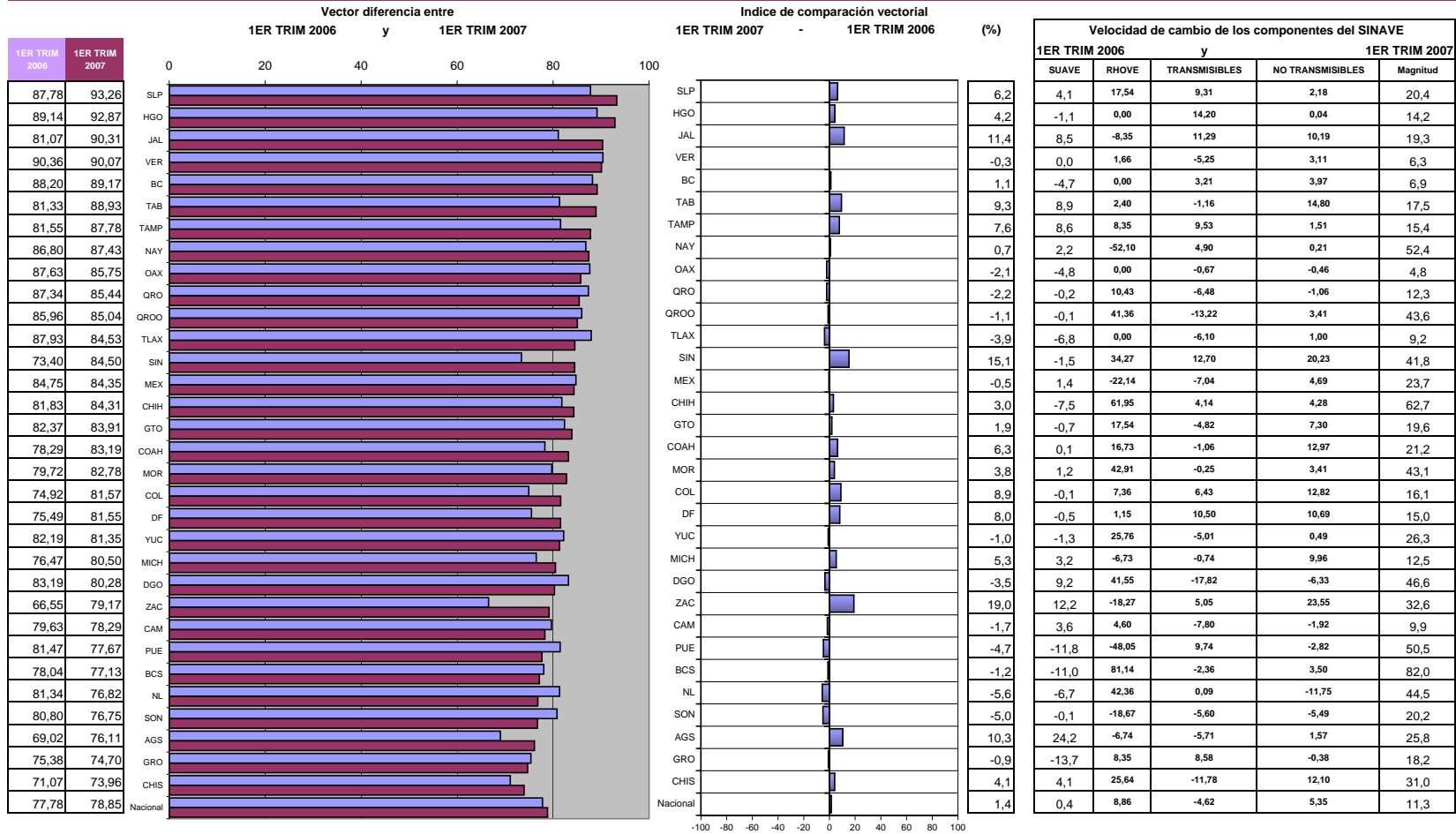
# SVEDTN



# SISVEA



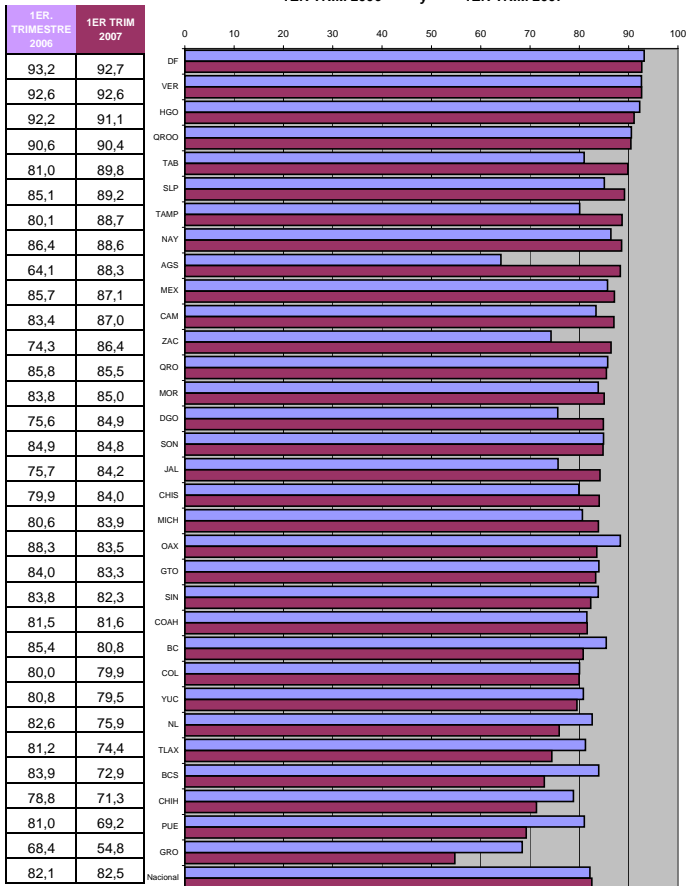
# SINAVE



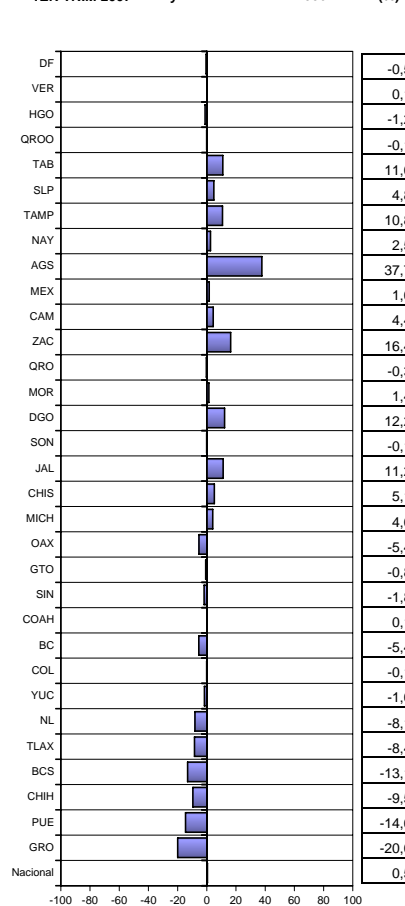


# SUAVE

Índice de desempeño vectorial cierre  
1ER TRIM 2006 y 1ER TRIM 2007



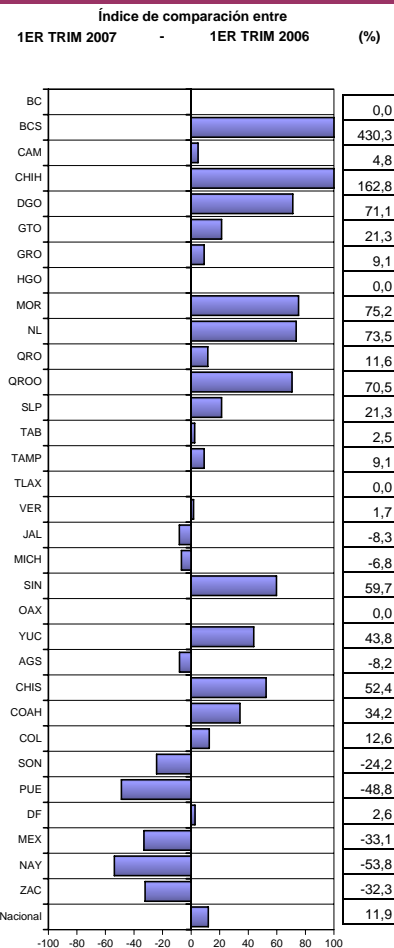
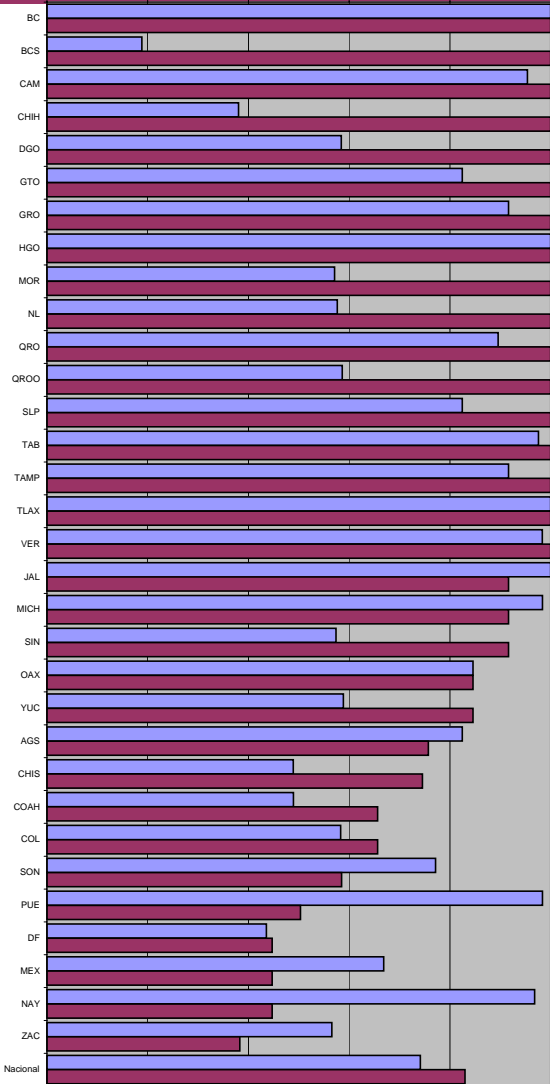
Índice de comparación entre  
1ER TRIM 2007 y 1ER TRIM 2006 (%)



1ER TRIM 2006	Vector diferencia entre		1ER TRIM 2007
	COBERTURA	CONSISTENCIA	
0,0	-1,1	1,1	
0,1	0,0	0,1	
0,4	-2,9	2,9	
-0,2	0,0	0,2	
6,6	12,1	13,8	
0,0	9,9	9,9	
7,5	10,3	12,7	
0,3	4,8	4,8	
14,7	41,0	43,6	
3,4	-1,1	3,6	
-0,2	9,4	9,4	
4,6	25,3	25,7	
0,5	-1,3	1,4	
1,0	1,5	1,8	
9,8	8,8	13,1	
-0,2	0,0	0,2	
0,0	21,4	21,4	
-0,7	11,5	11,6	
-1,2	9,0	9,0	
-0,8	-9,4	9,4	
1,2	-3,3	3,5	
3,8	-8,5	9,3	
-7,2	9,9	12,2	
1,6	-13,2	13,3	
-3,6	4,4	5,7	
-4,8	3,8	6,2	
-2,4	-12,5	12,7	
-3,9	-12,1	12,7	
-6,8	-16,9	18,2	
-6,7	-9,0	11,2	
-8,4	-17,3	19,3	
-16,8	-9,9	19,5	
-0,9	2,1	2,3	

# RHOVE

1ER TRIM 2006	1ER TRIM 2007
100,0	100,0
18,9	100,0
95,4	100,0
38,1	100,0
58,4	100,0
82,5	100,0
91,7	100,0
100,0	100,0
57,1	100,0
57,6	100,0
89,6	100,0
58,6	100,0
82,5	100,0
97,6	100,0
91,7	100,0
100,0	100,0
98,3	100,0
100,0	91,7
98,4	91,7
57,4	91,7
84,6	84,6
58,8	84,6
82,5	75,7
48,9	74,5
48,9	65,7
58,3	65,7
77,2	58,5
98,4	50,3
43,6	44,7
66,9	44,7
96,8	44,7
56,6	38,3
74,1	83,0

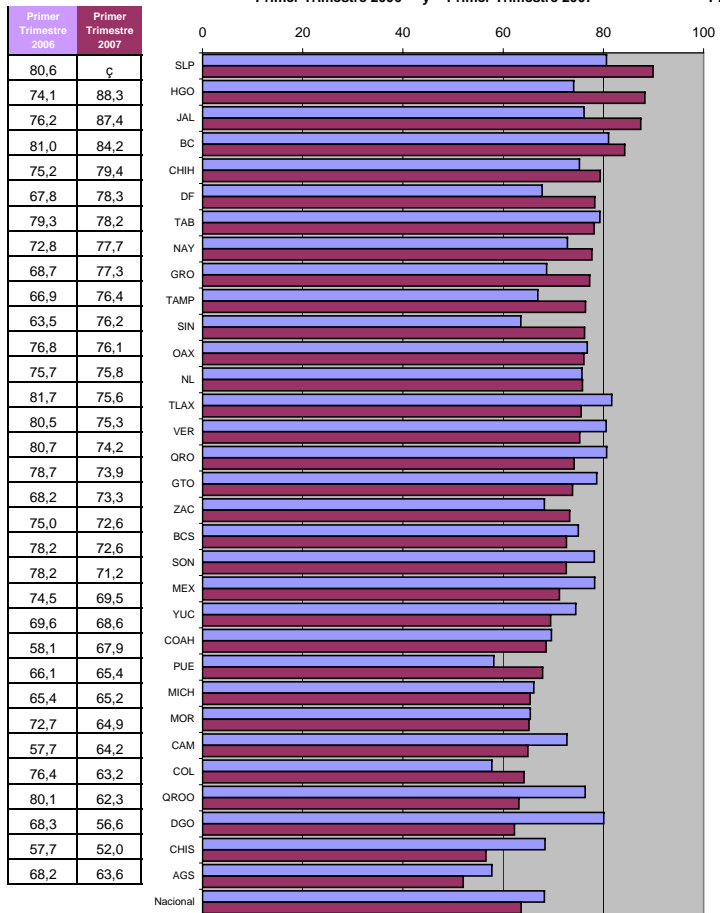


**Vector diferencia entre  
1ER TRIM 2006 y 1ER TRIM 2007**

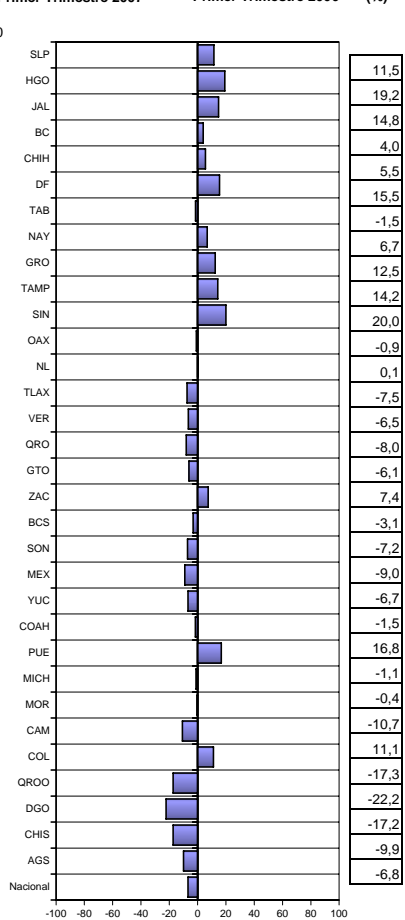
OPORTUNIDAD	CONSISTENCIA	NOTIFICACION DE BROTES	Magnitud
0,0	0,0	0,0	0,0
32,0	20,0	32,0	49,5
0,0	11,3	0,0	11,3
24,0	17,0	24,0	37,9
16,0	11,2	16,0	25,2
8,0	0,0	8,0	11,3
0,0	0,0	8,0	8,0
0,0	0,0	0,0	0,0
16,0	15,4	16,0	27,4
16,0	13,4	16,0	26,3
0,0	3,7	8,0	8,8
16,0	10,7	16,0	25,0
8,0	0,0	8,0	11,3
0,0	4,9	0,0	4,9
8,0	0,0	0,0	8,0
0,0	0,0	0,0	0,0
0,0	3,2	0,0	3,2
-8,0	0,0	0,0	8,0
-8,0	3,1	0,0	8,6
8,0	14,2	16,0	22,9
0,0	0,0	0,0	0,0
0,0	10,3	16,0	19,0
8,0	0,0	-24,0	25,3
8,0	14,7	8,0	18,5
8,0	14,5	0,0	16,6
0,0	11,5	0,0	11,5
-16,0	10,2	-8,0	20,6
-24,0	3,1	-24,0	34,1
-8,0	13,4	0,0	15,6
-16,0	17,0	-16,0	28,3
-24,0	6,8	-32,0	40,6
-16,0	20,0	-16,0	30,2
1,8	7,8	2,3	8,3

# TRANSMISIBLES

Índice de desempeño vectorial cierre  
Primer Trimestre 2006 y Primer Trimestre 2007



Índice de comparación entre  
Primer Trimestre 2007 - Primer Trimestre 2006 (%)



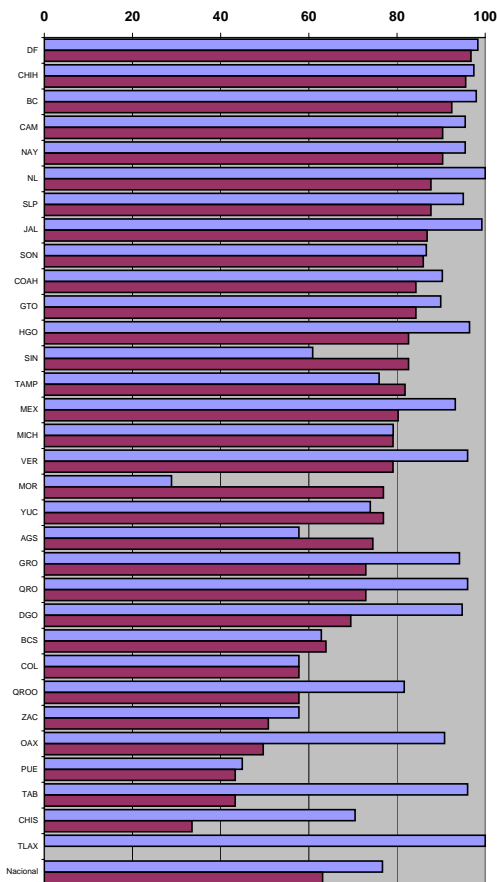
Vector diferencia entre

Primer trimestre 2007	y			Primer Trimestre 2006	
PFA	EFE	SIDA	SISVEFLU	Magnitud	
-7,3	3,5	-9,8		12,7	
-13,8	2,8	22,0		26,1	
-12,4	0,6	15,2		19,6	
-5,5	3,2	-4,6		7,9	
-1,8	0,0	16,0		16,1	
-1,5	-1,4	-24,1		24,2	
-52,7	0,4	4,9		52,9	
-5,1	3,9	-7,9		10,1	
-21,2	81,7	0,0		84,4	
5,9	-0,2	26,3		26,9	
21,8	6,3	16,5		28,0	
-41,1	0,3	7,2		41,8	
-12,3	-2,0	-11,8		17,2	
-100,0	0,3	0,0		100,0	
-16,9	0,1	-1,6		17,0	
-23,1	-0,7	0,0		23,1	
-5,6	4,4	-43,2		43,8	
-6,9	6,1	0,8		9,3	
1,1	-9,5	0,0		9,6	
-0,7	-7,6	-13,6		15,6	
-13,0	0,3	-20,0		23,8	
3,0	-23,8	0,0		24,0	
-6,0	2,9	0,0		6,6	
-1,6	-2,8	26,8		27,0	
0,0	0,0	-2,9		2,9	
48,0	-82,2	-18,0		96,9	
-5,1	1,7	-33,7		34,1	
0,0	0,0	-34,7		34,7	
-23,9	-81,6	0,0		85,1	
-25,3	-81,6	0,0		85,5	
-37,0	0,0	-13,2		39,3	
16,8	0,0	-27,4		32,1	
-13,6	-6,0	-5,9		16,0	

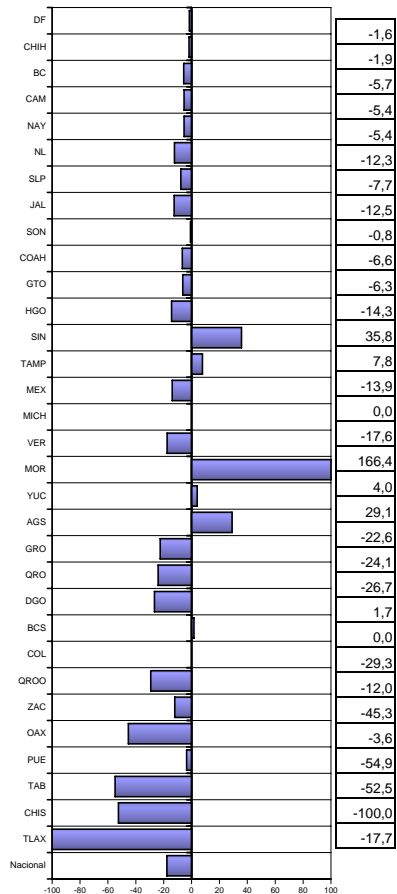
# PFA

Índice de desempeño vectorial cierre  
1ER TRIM 2006 y 1ER TRIM 2007

1ER TRIM 2006	1ER TRIM 2007
98,3	96,8
97,4	95,6
98,0	92,4
95,5	90,4
95,5	90,4
100,0	87,7
95,0	87,7
99,2	86,8
86,6	86,0
90,3	84,3
89,9	84,3
96,4	82,6
60,9	82,6
75,9	81,8
93,2	80,3
79,1	79,1
96,0	79,1
28,9	76,9
73,9	76,9
57,7	74,5
94,2	72,9
96,0	72,9
94,8	69,5
62,8	63,9
57,7	57,7
81,6	57,7
57,7	50,8
90,8	49,7
44,9	43,3
96,0	43,3
70,5	33,5
100,0	0,0
76,7	63,1



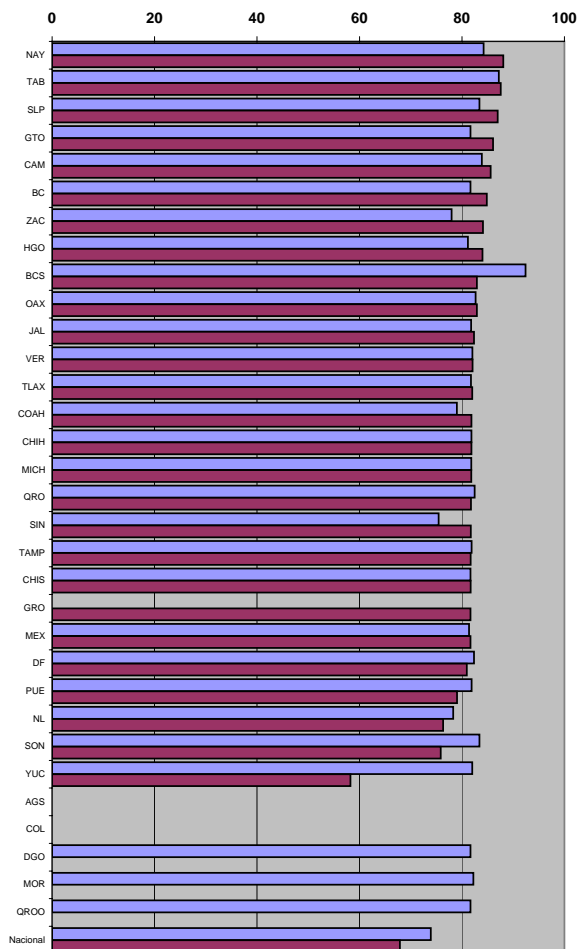
Índice de comparación entre  
1ER TRIM 2007 - 1ER TRIM 2006



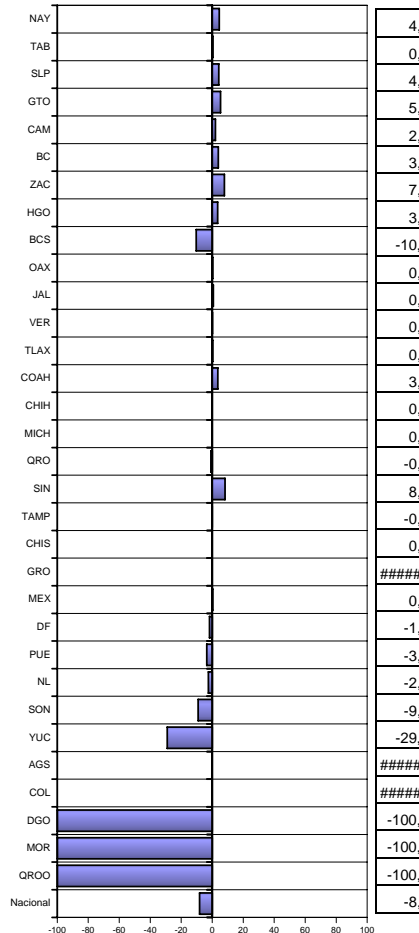
Vector diferencia entre			
1ER TRIM 2006	y		1ER TRIM 2007
TASA DE NOTIFICACIÓN	MUESTRAS ADECUADAS	CLASIFICACIÓN FINAL	Magnitud
0,0	-4,9	0,0	4,9
0,0	-6,0	0,0	6,0
0,0	-18,8	0,0	18,8
0,0	14,3	#¡VALOR!	#¡VALOR!
0,0	14,3	#¡VALOR!	#¡VALOR!
0,0	-6,0	#¡VALOR!	#¡VALOR!
0,0	9,8	#¡VALOR!	#¡VALOR!
0,0	-5,7	#¡VALOR!	#¡VALOR!
0,0	15,0	#¡VALOR!	#¡VALOR!
0,0	19,3	#¡VALOR!	#¡VALOR!
0,0	20,8	#¡VALOR!	#¡VALOR!
0,0	-6,9	#¡VALOR!	#¡VALOR!
100,0	48,7	#¡VALOR!	#¡VALOR!
0,0	10,8	#¡VALOR!	#¡VALOR!
0,0	-1,9	#¡VALOR!	#¡VALOR!
0,0	-20,8	#¡VALOR!	#¡VALOR!
0,0	-14,5	#¡VALOR!	#¡VALOR!
100,0	17,0	#¡VALOR!	#¡VALOR!
0,0	-13,0	#¡VALOR!	#¡VALOR!
100,0	-40,0	#¡VALOR!	#¡VALOR!
0,0	-26,3	#¡VALOR!	#¡VALOR!
0,0	-32,5	#¡VALOR!	#¡VALOR!
-100,0	-16,3	0,0	101,3
0,0	-42,9	#¡VALOR!	#¡VALOR!
0,0	0,0	0,0	0,0
0,0	0,0	-100,0	100,0
-100,0	17,3	-100,0	142,5
0,0	-2,8	0,0	2,8
-100,0	-12,5	-100,0	142,0
0,0	-12,0	-100,0	100,7
-100,0	-100,0	-100,0	173,2
-3,1	-6,5	-39,6	40,2

Índice de desempeño vectorial cierre  
1ER TRIM 2006 y 1ER TRIM 2007

1ER TRIM 2006	1ER TRIM 2007
84,2	88,1
87,2	87,6
83,4	87,0
81,7	86,1
83,9	85,6
81,6	84,9
78,0	84,1
81,2	84,0
92,4	82,9
82,7	82,9
81,8	82,4
82,0	82,1
81,7	82,0
79,0	81,9
81,9	81,9
81,8	81,8
82,5	81,7
75,5	81,7
81,9	81,7
81,6	81,7
0,0	81,7
81,4	81,6
82,4	81,0
81,9	79,0
78,3	76,3
83,4	75,8
82,0	58,2
0,0	0,0
0,0	0,0
81,6	0,0
82,2	0,0
81,6	0,0
73,9	67,9



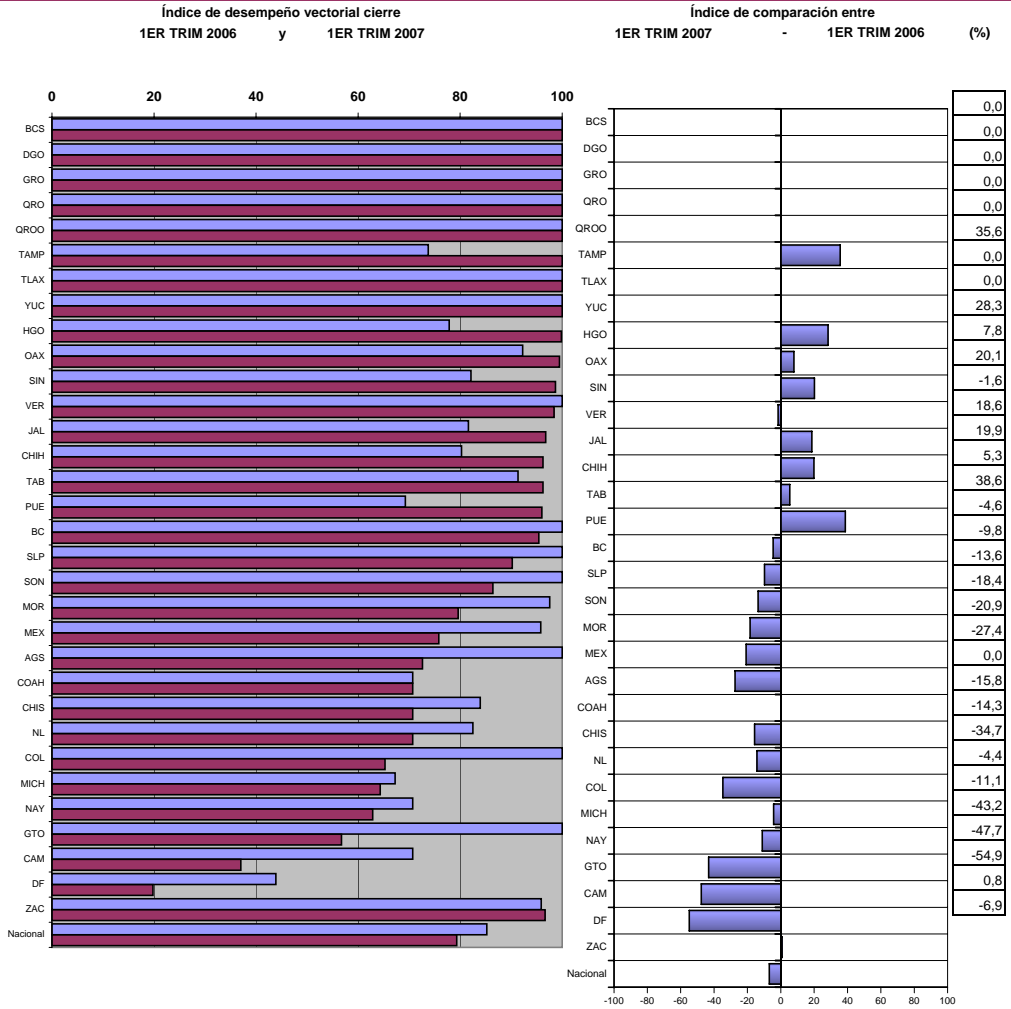
Índice de comparación entre  
1ER TRIM 2007 - 1ER TRIM 2006 (%)



Vector diferencia entre 1ER TRIM 2006 y 1ER TRIM 2007			
ESTUDIOS OPORTUNOS	MUESTRAS ADECUADAS	NOTIFICACION	Magnitud
0,0	0,0	21,4	21,4
-2,3	0,0	5,9	6,3
0,0	0,0	22,2	22,2
-0,8	0,0	45,9	46,0
0,0	0,0	11,1	11,1
0,0	0,0	40,0	40,0
14,3	0,0	5,0	15,1
2,5	2,9	5,3	6,5
0,0	0,0	-50,0	50,0
0,0	0,0	2,8	2,8
2,4	-2,0	3,9	5,0
0,0	0,0	1,0	1,0
0,0	0,0	6,7	6,7
0,0	7,1	0,0	7,1
0,0	0,0	0,0	0,0
0,0	0,0	0,0	0,0
0,0	0,0	-13,3	13,3
0,0	16,7	-5,9	17,7
0,0	0,0	-5,3	5,3
0,0	0,0	4,4	4,4
100,0	100,0	2,4	141,4
0,0	1,2	-10,0	10,1
-2,5	0,0	-6,3	6,7
-6,7	0,0	-5,4	8,6
-5,2	0,0	0,0	5,2
-16,7	0,0	-11,8	20,4
0,0	-100,0	0,0	100,0
0,0	0,0	0,0	0,0
0,0	0,0	0,0	0,0
-100,0	-100,0	0,0	141,4
-100,0	-100,0	-16,7	142,4
-100,0	-100,0	0,0	141,4
-6,7	-8,6	1,7	11,0

# SIDA

1ER TRIM 2006	1ER TRIM 2007
100,0	100,0
100,0	100,0
100,0	100,0
100,0	100,0
100,0	100,0
73,7	100,0
100,0	100,0
100,0	100,0
100,0	100,0
77,8	99,8
92,2	99,5
82,1	98,7
100,0	98,4
81,6	96,8
80,3	96,2
91,4	96,2
69,3	96,0
100,0	95,4
100,0	90,2
100,0	86,4
97,6	79,6
95,8	75,8
100,0	72,6
70,7	70,7
83,9	70,7
82,5	70,7
100,0	65,3
67,3	64,3
70,7	62,9
100,0	56,8
70,7	37,0
43,9	19,8
95,9	96,6
85,2	79,3

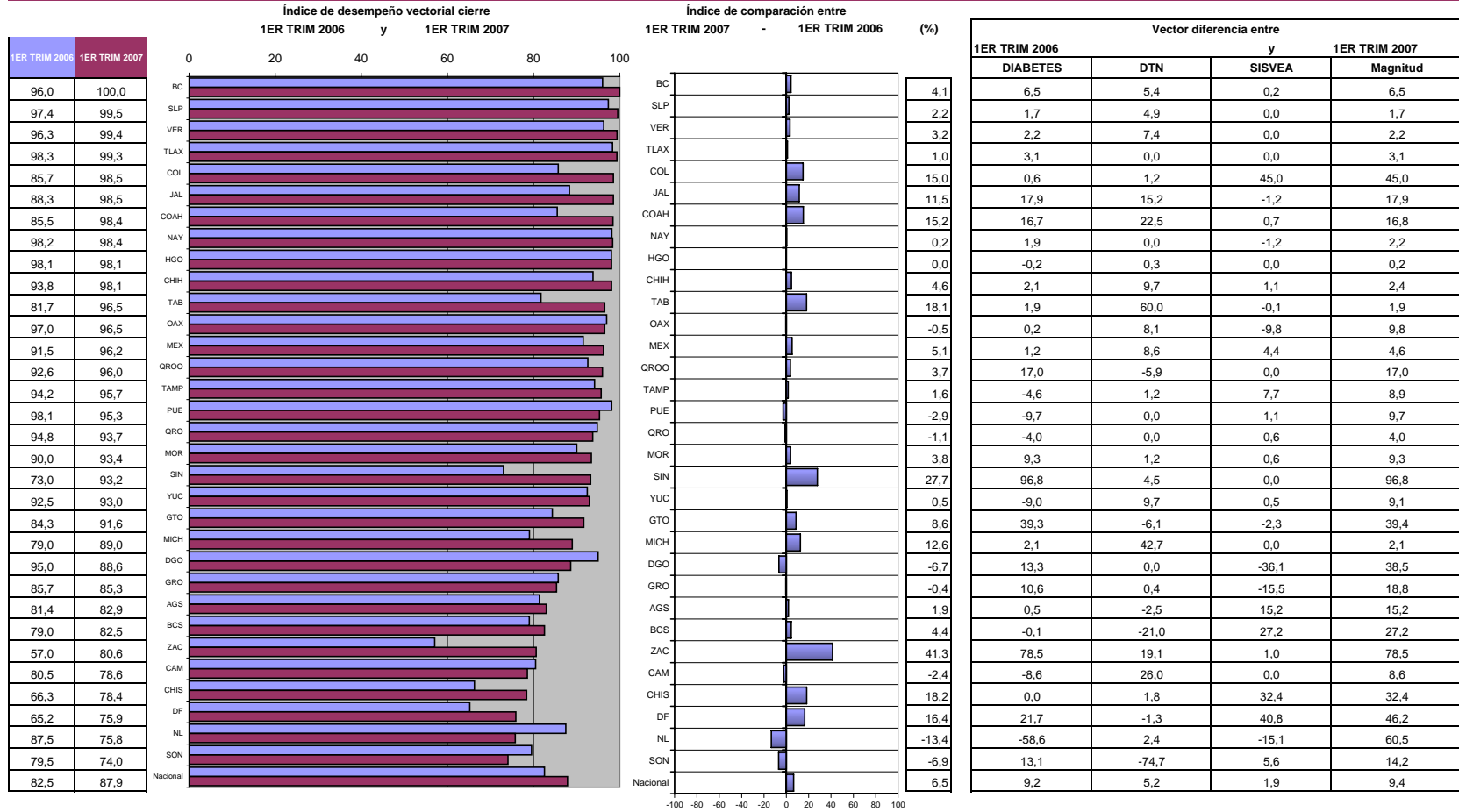


**Vector diferencia entre**

1ER TRIM 2006	y		1ER TRIM 2007
OPORTUNIDAD	SEGUIMIENTO	Magnitud	
0,0	0,0	0,0	
0,0	0,0	0,0	
0,0	0,0	0,0	
0,0	0,0	0,0	
0,0	0,0	0,0	
0,0	70,4	70,4	
0,0	0,0	0,0	
0,0	0,0	0,0	
47,6	2,9	47,7	
16,2	-1,1	16,3	
40,9	-2,7	41,0	
-1,4	-1,8	2,3	
0,0	35,8	35,8	
1,4	32,0	32,0	
6,6	3,3	7,4	
26,5	27,1	37,9	
0,0	-9,4	9,4	
0,0	-20,8	20,8	
0,0	-29,8	29,8	
4,3	-47,7	47,9	
6,4	-57,5	57,8	
0,0	-76,7	76,7	
0,0	0,0	0,0	
30,0	-95,9	100,5	
-62,5	1,5	62,5	
-100,0	-7,7	100,3	
-6,6	7,5	10,0	
-11,1	0,0	11,1	
-100,0	-19,7	101,9	
-100,0	52,3	112,9	
-34,1	0,0	34,1	
0,0	1,6	1,6	
-7,4	-4,3	8,5	



# NO TRANSMISIBLES



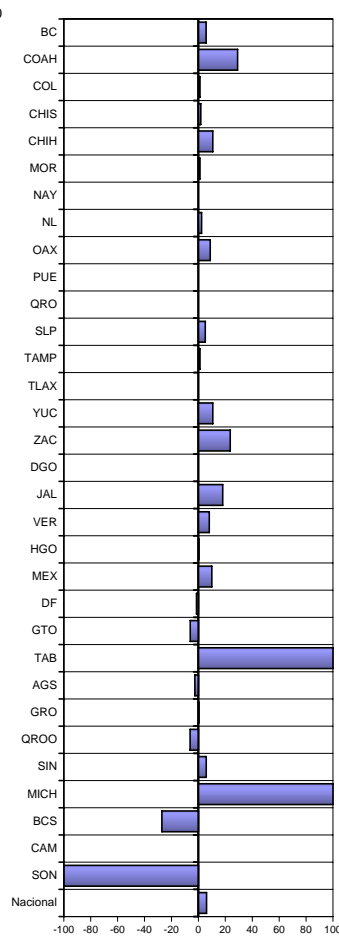


# DTN

Índice de desempeño vectorial  
PRIMER Trimestre 2006 Y Primer Trimestre 2007

PRIMER Trimestre 2006	Primer Trimestre 2007
94,6	100,0
77,5	100,0
98,8	100,0
98,2	100,0
90,3	100,0
98,8	100,0
100,0	100,0
97,6	100,0
91,9	100,0
100,0	100,0
100,0	100,0
95,1	100,0
98,8	100,0
100,0	100,0
90,3	100,0
80,9	100,0
99,4	99,4
84,2	99,4
91,4	98,8
95,3	95,6
87,0	95,6
95,2	93,9
100,0	93,9
33,0	93,0
95,0	92,5
90,0	90,3
95,9	90,0
77,5	82,0
33,0	75,7
77,5	56,5
0,0	26,0
74,7	0,0
84,6	89,7

Índice de comparación entre  
Primer Trimestre 2007 - PRIMER Trimestre 2006 (%)

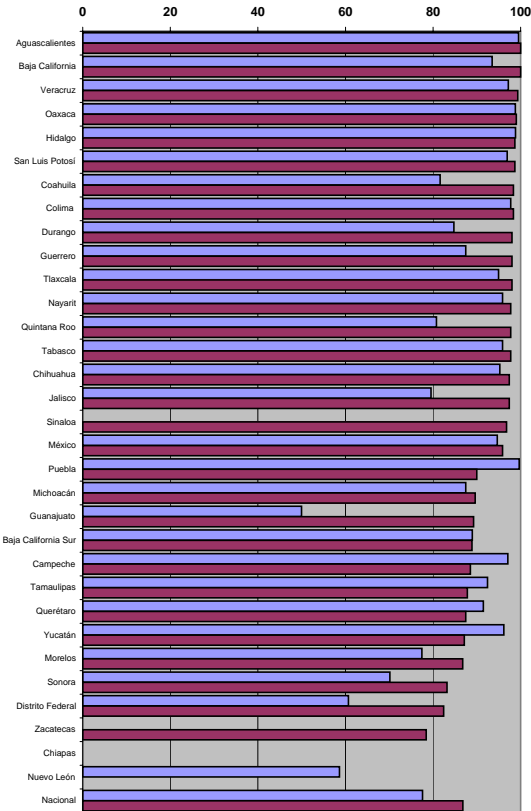


PRIMER Trimestre 20	y			Primer Trimestre 2007
	PARTICIPACION	OPORTUNIDAD	CALIDAD	
0,0	5,2	0,5	5,2	
0,5	26,8	2,5	26,9	
0,0	0,0	1,0	1,0	
0,0	0,0	1,5	1,5	
0,5	2,0	6,5	6,8	
0,0	0,0	1,0	1,0	
0,0	0,0	0,0	0,0	
0,0	0,0	2,0	2,0	
0,0	0,0	7,0	7,0	
0,0	0,0	0,0	0,0	
0,0	0,0	0,0	0,0	
0,0	2,0	2,5	3,2	
0,0	0,0	1,0	1,0	
0,0	0,0	0,0	0,0	
0,5	2,0	6,5	6,8	
0,5	20,0	2,5	20,2	
0,0	0,0	0,0	0,0	
0,0	11,6	4,0	12,3	
0,0	4,0	3,0	5,0	
0,0	-4,8	4,0	6,2	
0,0	11,2	0,0	11,2	
0,0	-3,6	1,5	3,9	
0,0	-6,8	0,0	6,8	
6,7	26,8	27,5	39,0	
0,5	2,0	-4,0	4,5	
0,0	2,0	-1,0	2,2	
-1,0	-4,0	-1,5	4,4	
0,5	26,8	-14,0	30,2	
6,7	16,8	21,0	27,7	
-2,8	0,0	-14,0	14,3	
3,3	0,0	16,5	16,8	
-9,5	0,0	-47,5	48,4	
0,2	4,4	0,9	4,5	

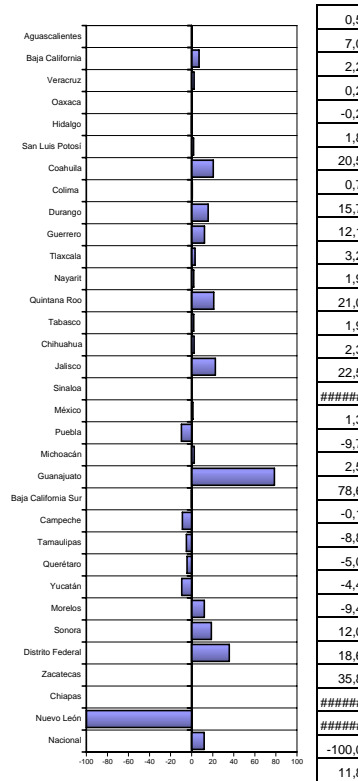
# Diabetes

Índice de desempeño vectorial  
Primer Trimestre 2006 y Primer Trimestre 2007

Primer Trimestre 2006	Primer Trimestre 2007
99,5	100,0
93,5	100,0
97,2	99,3
98,8	99,0
98,8	98,7
96,9	98,7
81,6	98,4
97,7	98,4
84,7	98,0
87,5	98,0
95,0	98,0
95,9	97,7
80,8	97,7
95,9	97,7
95,3	97,4
79,5	97,4
0,0	96,8
94,7	95,9
99,7	90,0
87,5	89,6
50,0	89,3
89,0	88,9
97,1	88,5
92,4	87,8
91,5	87,5
96,2	87,1
77,4	86,8
70,1	83,2
60,7	82,4
0,0	78,5
0,0	0,0
58,6	0,0
77,6	86,8



Índice de comparación vectorial  
Primer Trimestre 2007 - Primer Trimestre 2006 (%)

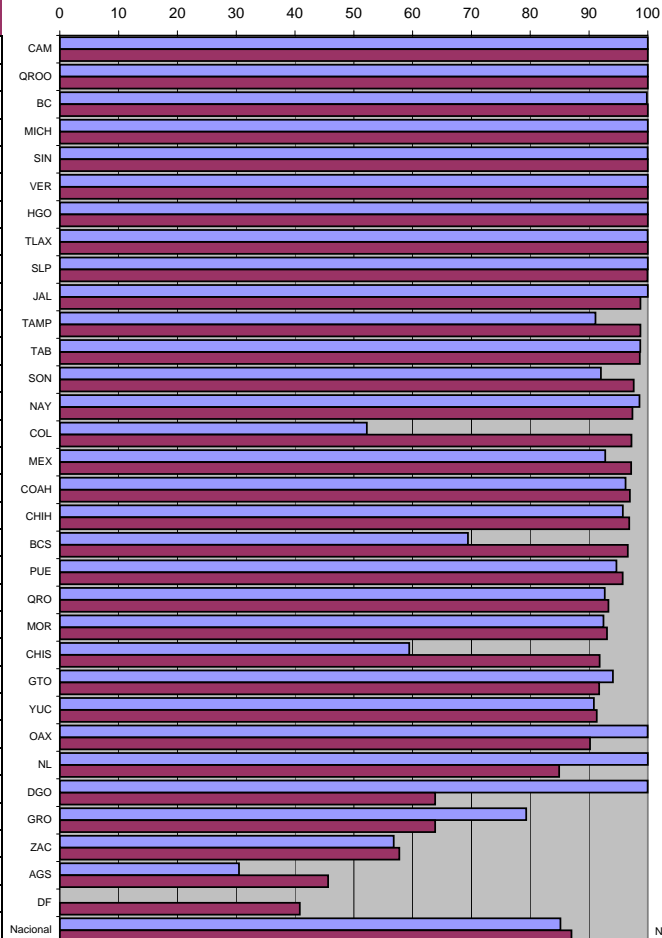


Primer Trimestre 2006	Vector diferencia entre			Primer Trimestre 2007
	CALIDAD	CUMPLIMIENTO	OPORTUNIDAD	
1,4	0,0	0,0	1,4	
21,1	0,0	0,0	21,1	
6,7	0,0	0,0	6,7	
0,7	0,0	0,0	0,7	
-0,5	0,0	0,0	0,5	
5,5	0,0	0,0	5,5	
0,7	0,0	67,0	67,0	
2,0	0,0	0,0	2,0	
10,0	0,0	33,0	34,5	
2,0	0,0	33,0	33,1	
10,0	0,0	0,0	10,0	
6,0	0,0	0,0	6,0	
0,9	0,0	67,0	67,0	
6,0	0,0	0,0	6,0	
7,0	0,0	0,0	7,0	
25,0	0,0	33,0	41,4	
90,0	100,0	100,0	167,6	
4,0	0,0	0,0	4,0	
0,0	0,0	-33,0	33,0	
6,0	0,0	0,0	6,0	
17,0	67,0	67,0	96,3	
-0,2	0,0	0,0	0,2	
4,0	0,0	-33,0	33,2	
18,0	0,0	-33,0	37,6	
20,6	0,0	-33,0	38,9	
3,0	0,0	-33,0	33,1	
0,6	0,0	67,0	67,0	
22,0	33,0	-33,0	51,6	
15,0	33,0	34,0	49,7	
92,0	100,0	0,0	135,9	
0,0	0,0	0,0	0,0	
-76,3	-67,0	0,0	101,5	
10,0	8,3	9,5	16,1	

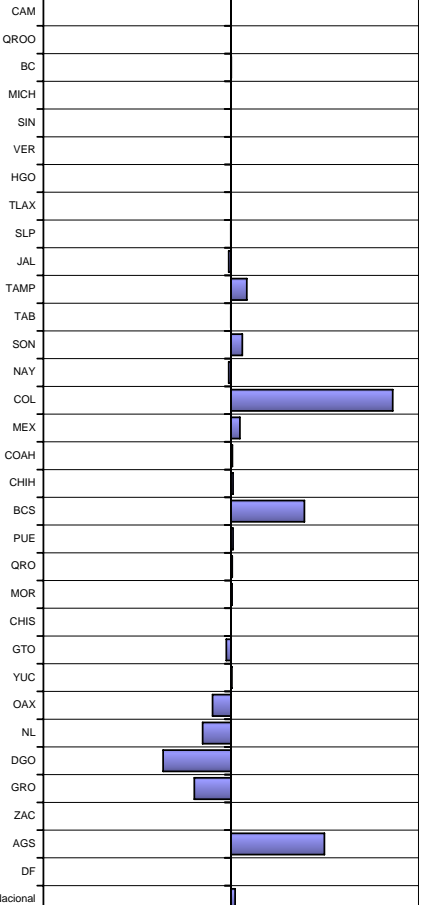
# SISVEA

Índice de desempeño vectorial  
1ER TRIM 2006 y 1ER TRIM 2007

1ER TRIM 2006	1ER TRIM 2007
100,0	100,0
100,0	100,0
99,8	100,0
100,0	100,0
100,0	100,0
100,0	100,0
100,0	100,0
100,0	100,0
100,0	100,0
100,0	100,0
100,0	98,8
91,1	98,8
98,7	98,6
92,0	97,6
98,6	97,4
52,2	97,2
92,8	97,2
96,2	97,0
95,8	96,8
69,4	96,6
94,7	95,7
92,7	93,3
92,5	93,1
59,4	91,8
94,1	91,7
90,8	91,3
100,0	90,2
100,0	84,9
100,0	63,8
79,3	63,8
56,8	57,7
30,5	45,6
0,0	40,8
85,1	87,0



Índice de comparación entre  
1ER TRIM 2007 - 1ER TRIM 2006 (%)



0,0
0,0
0,2
0,0
0,0
0,0
0,0
0,0
0,0
0,0
0,0
-1,2
8,4
-0,1
6,1
-1,2
86,2
4,7
0,8
1,1
39,2
1,1
0,7
0,6
0,0
-2,5
0,5
-9,8
-15,1
-36,2
-19,5
0,0
49,8
#DIV/0!
2,2

Vector diferencia entre							Magnitud
1ER TRIM 2006			1ER TRIM 2007				
1	2	3	4	5	6		
0,0	0,0	0,0	0,0	0,0	0,0	0,0	0,0
0,0	0,0	0,0	0,0	0,0	0,0	0,0	0,0
0,0	0,0	0,0	0,0	0,9	0,0	0,0	0,9
0,0	0,0	0,0	0,0	0,0	0,0	0,0	0,0
0,0	0,0	0,0	0,0	0,2	0,0	0,0	0,2
0,0	0,0	0,0	0,0	0,0	0,0	0,0	0,0
0,0	0,1	0,0	0,0	0,0	0,0	0,0	0,1
0,0	0,0	0,0	0,0	-0,2	0,0	0,0	0,2
-7,7	0,0	0,0	0,0	0,0	0,0	0,0	7,7
79,6	0,2	0,0	0,0	1,7	0,0	0,0	79,6
-0,9	0,3	0,0	0,0	0,0	0,0	0,0	1,0
56,0	0,0	0,0	0,0	0,0	0,0	0,0	56,0
-11,1	-0,2	0,0	0,0	3,0	0,0	0,0	11,5
42,9	96,6	36,0	0,0	96,0	100,0	178,0	178,0
41,2	0,0	0,0	0,0	-0,4	0,0	0,0	41,2
0,0	0,0	0,0	0,0	4,3	0,0	0,0	4,3
12,9	-3,3	0,0	0,0	-0,5	0,0	0,0	13,3
42,2	33,6	33,3	0,0	33,9	33,3	79,2	79,2
9,3	0,8	0,0	0,0	-1,0	0,0	0,0	9,4
7,1	0,4	0,0	0,0	0,0	0,0	0,0	7,1
7,8	0,0	0,0	0,0	0,0	0,0	0,0	7,8
19,2	31,6	33,3	0,0	67,3	66,7	107,1	107,1
-33,3	-0,1	0,0	0,0	0,3	0,0	0,0	33,3
-6,1	3,3	0,0	0,0	0,0	0,0	0,0	6,9
0,0	-0,3	0,0	0,0	-33,3	-33,3	47,1	47,1
0,0	-0,2	0,0	-33,3	-33,3	-33,3	57,7	57,7
0,0	-66,6	-66,7	0,0	-66,5	-66,7	133,2	133,2
0,0	-33,1	-33,3	0,0	-33,3	-33,3	66,6	66,6
30,0	-33,3	-33,3	0,0	-33,3	-33,3	73,1	73,1
45,8	-33,3	-33,3	66,7	-33,3	-33,3	104,8	104,8
33,3	66,7	66,7	0,0	0,0	0,0	100,0	100,0
11,5	2,0	0,1	1,0	-0,9	-1,0	11,8	11,8

- CENTROS DE TRATAMIENTO
- 1 COBERTURA
  - 2 CALIDAD
  - 3 OPORTUNIDAD
- CONSEJO TUTELAR DE MENORES
- 4 COBERTURA
  - 5 CALIDAD
  - 6 OPORTUNIDAD

## SISTEMAS Y DEFINICION DE INDICADORES QUE INTEGRAN LA EVALUACION DEL SINAVE

### SUAVE

#### COBERTURA

Porcentaje de unidades médicas de cada entidad federativa que notifican con oportunidad semanal los casos nuevos de enfermedad sujetos a vigilancia epidemiológica, del total de unidades que el sector salud tiene dadas de alta en el catálogo del Sistema Ún

#### CONSISTENCIA

Proporción de semanas en que el volumen de diagnósticos es consistente por institución, considerando como semana consistente aquella que mantenga un volumen de diagnóstico entre el 80 y el 120% del promedio o la mediana de diagnósticos notificados con opo

### RHOVE

#### OPORTUNIDAD

Frecuencia con la que se envía la información mensual de casos en forma oportuna

#### CONSISTENCIA

Número de casos de IN ocurridos en el semestre X 100 / Número egresos ocurridos en el mismo semestre

#### NOTIFICACION DE BROTES

Frecuencia con que se envió la información de brotes de IN en forma oportuna

### TRANSMISIBLES

### PFA

#### TASA DE NOTIFICACIÓN

Número de casos probables notificados al sistema especial de las últimas 52 semanas / Población promedio menor de 15 años de las últimas 52 semanas X 100,000

#### MUESTRAS ADECUADAS

Número de casos probables con una muestra de heces tomada en los 14 días posteriores al inicio de la parálisis / Número total de casos probables notificados a sistema especial X 100

#### CLASIFICACIÓN FINAL

Número de casos con clasificación final en las primeras 10 semanas posteriores al inicio de la parálisis / Número total de casos descartados en el sistema especial hasta la fecha de corte X 100

### EFE

#### ESTUDIOS OPORTUNOS

Número de casos estudiados en los primeros 2 días después de su notificación / Número total de casos notificados en el periodo X 100

#### MUESTRAS ADECUADAS

Número de casos con muestras serológicas tomada entre 1 y 35 días posteriores al inicio del exantema / Número total de casos con muestra notificados en el periodo x 100

#### NOTIFICACION

Número de municipios con mas de 20,000 habitantes con casos de EFE / Número de municipios con mas de 20,000 habitantes X 100

### SIDA

#### OPORTUNIDAD

Número de casos notificados oportunamente en el periodo / Número de casos de SIDA notificados en el periodo X 100

#### SEGUIMIENTO

Número de casos vivos con un seguimiento por semestre en el periodo / total de casos vivos al semestre en el periodo X 100

### SISVEFLU

#### Notificación Inmediata

Número de Centros de tratamiento que informa una Entidad cada mes al nivel Nacional / Número de Centros de tratamiento registrados oficialmente por el CONADIC en esa Entidad X 100

#### Estudio Oportuno

Número de casos con estudio epidemiológico completo en los primeros 4 días después de haber sido conocido por la unidad / Número total de casos notificados en el periodo X 100

#### Muestras Adecuadas

Casos probables con muestra tomada dentro de los primeros 4 días de inicio del padecimiento / Número total de muestras tomadas X 100

#### Envío oportuno de muestras

Muestras enviadas en un máximo de 72 horas / Número total de muestras enviadas X 100

#### Concordancia

Número de muestras enviadas al InDRE por los LESP / Número de estudios epidemiológicos de caso probables notificados a la DGE (flu) X 100

#### Cumplimiento

Número de muestras aceptadas por el InDRE para diagnóstico / Número de muestras esperadas por el InDRE para diagnóstico X 100

#### Seguimiento

Total de casos con clasificación final / Total de casos notificados en el periodo X 100

## NO TRANSMISIBLES

### Diabetes

#### CALIDAD

Se toman 10 variables al azar, cada una equivale al 10% por lo que la suma es igual a 100%, si se observa falta de congruencia entre la información analizada automáticamente las variables que muestran inconsistencia son anuladas.

#### CUMPLIMIENTO

Número de informes que se recibieron en el periodo, cada informe corresponde al 33%. Se consideran tres informes en el trimestre.

#### OPORTUNIDAD

Número de informes que se recibieron en la fecha establecida. (A partir del 2° trimestre del 2005 la fecha límite para la recepción de información fue el día 10 del mes siguiente al cierre).

## SVEDTN

#### PARTICIPACION

Número de informes mensuales recibidos en el periodo/ el total de meses evaluados en el periodo X 100

#### OPORTUNIDAD

Número de formatos recibidos dentro del periodo de notificación establecido / total de formatos recibidos X 100

#### CALIDAD

Número de casos con formato oficial, respuestas completas y lógicas / total de casos notificados X 100

## SISVEA

### CENTROS DE TRATAMIENTO

#### COBERTURA

Número de Centros de tratamiento que informa una Entidad cada mes al nivel Nacional / Número de Centros de tratamiento registrados oficialmente por el CONADIC en esa Entidad X 100

#### CALIDAD

Número de datos sin error de las 10 variables seleccionadas en la base de datos / Total de datos esperados en las 10 variables seleccionadas la base de datos (Total de registros X10) X 100

#### OPORTUNIDAD

Base recibida dentro del periodo establecido = 100

Base recibida dentro del periodo establecido = 100

### CONSEJO TUTELAR DE MENORES

#### COBERTURA

Número de Consejos Tutelares de Menores que informa una Entidad cada mes al nivel Nacional / Número de Consejos Tutelares de Menores registrados oficialmente en esa Entidad X 100

#### CALIDAD

Número de datos sin error de las 10 variables seleccionadas en la base de datos / Total de datos esperados en las 10 variables seleccionadas la base de datos (Total de registros X10) X 100

#### OPORTUNIDAD

Base recibida dentro del periodo establecido = 100

Base recibida en forma extemporánea = 0